

**MPI-507**

Wielofunkcyjny miernik
parametrów instalacji elektrycznej

**KT-256F**

Kamera termowizyjna

Kompleksowe pomiary instalacji elektrycznych

Możliwości

- **MPI-507** | Pomiar parametrów pętli zwarcia.
- **MPI-507** | Badanie wyłączników różnicowoprądowych typu AC, A.
- **MPI-507** | Pomiar rezystancji uziemienia.
- **MPI-507** | Pomiar rezystancji izolacji.
- **MPI-507** | Pomiar rezystancji połączeń ochronnych i wyrównawczych.
- **MPI-507** | Wskazanie kolejności faz.
- **KT-256F** | Diagnostyka w podczerwieni.



CAT IV
300 V

CAT III
600 V



MPI-507

Wielofunkcyjny miernik parametrów instalacji elektrycznej

Pomiar parametrów pętli zwarcia

- Pomiar impedancji pętli zwarcia w sieciach o napięciach znamionowych: 220/380 V, 230/400 V, 240/415 V o częstotliwościach 45...65 Hz, roboczy zakres napięć: 180...460 V.
- Wskazania rezystancji pętli zwarcia R i reaktancji pętli zwarcia X.
- Pomiar impedancji pętli zwarcia prądem 15 mA bez wyzwalania wyłączników różnicowoprądowych.
- Maksymalny prąd pomiarowy: 7,6 A (przy 230 V), 13,3 A (przy 400 V).

Badanie wyłączników różnicowoprądowych typu AC, A

- Pomiar wyłączników różnicowoprądowych bezwłoczných, krótkowłoczných i selektywných o znamionowych prądach różnicowych 10, 15, 30, 100, 300, 500 mA.
- Pomiar prądu wyzwolenia I_A oraz czasu zadziałania t_A dla prądów $0,5 I_{\Delta n}$, $1 I_{\Delta n}$, $2 I_{\Delta n}$, $5 I_{\Delta n}$.
- Pomiar R_E i U_B bez wyzwalania RCD.
- Rozszerzona funkcja AUTO pomiaru RCD, z możliwością pomiaru Z_{L-PE} małym prądem.
- Pomiar I_A oraz t_A przy jednym zadziałaniu RCD.

Pomiar rezystancji uziemienia

- Pomiar metodą 3-biegunową.

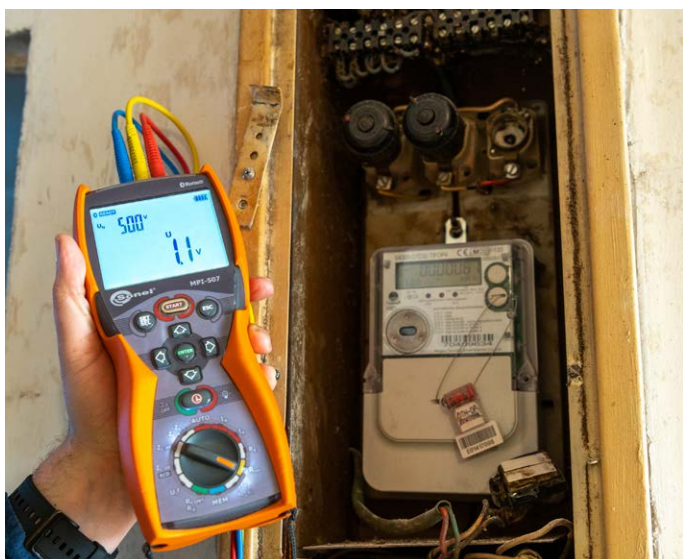
Pomiar rezystancji izolacji

- Napięcia probiercze 100 V, 250 V, 500 V.

Pomiar rezystancji połączeń ochronnych i wyrównawczych

- Pomiar ciągłości połączeń ochronnych prądem ± 200 mA zgodnie z normą PN-EN 61557-4.
- Autokalibracja przewodów pomiarowych - możliwość użycia dowolnych przewodów.
- Pomiar rezystancji małym prądem z sygnalizacją dźwiękową.

Wskazanie kolejności faz





KT-256F

Kamera termowizyjna

Cechy

- Zakres pomiarowy: -20°C...550°C.
- Szybki start.
- Szybki pomiar temperatury.
- Automatyczna sygnalizacja przekroczenia granicy alarmu.
- Autofocus.
- Zapis zdjęć na karcie SD.
- Wbudowana bateria Li-Ion pozwalająca na 16-godzinny czas pracy.
- Interfejsy: USB typu C, slot SD.
- Możliwość ustawienia na statywie.



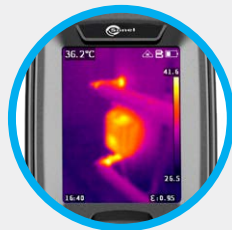
IP54



**CELOWNIK
LASEROWY**



**KAMERA
ŚWIATŁA
WIDZIALNEGO**



Ekran 2,4"

Bezproblemowy odczyt temperatury



Spust autofocusa

Ostrość obrazu za jednym naciśnięciem



Spust

Pomiar temperatury za jednym naciśnięciem

Duże, wygodne przyciski

Bez błędne sterowanie

Dane techniczne

Bezpieczeństwo i warunki użytkowania

	MPI-507	KT-256F
Kategoria pomiarowa wg PN-EN 61010	IV 300 V, III 600 V	-
Stopień ochrony	IP67	IP54
Wymiary	220 x 102 x 61 mm	194 x 62 x 76 mm
Masa miernika	ok. 0,8 kg	ok. 0,4 kg

Pamięć i komunikacja

Pamięć wyników	990 komórek, 10 000 rekordów	32 GB
Transmisja wyników	Bluetooth	USB



Akcesoria standardowe



Miernik MPI-507

WMPLMPI507



Kamera termowizyjna KT-256F

WMGBKT256F



**Adapter WS-03
wyzwalający pomiar
(wtyk UNI-Schuko)**

WAADAWS03



**Przewód 1,2 m
(wtyki bananowe)
czerwony / niebieski / żółty**

WAPRZ1X2REBB
WAPRZ1X2BUBB
WAPRZ1X2YEBB



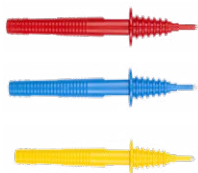
**Przewód 30 m na
nawijaku do pomiaru
uziemień czerwony**

WAPRZ030REBBN



**Przewód 15 m na
nawijaku do pomiaru
uziemień niebieski**

WAPRZ015BUBBN



**Sonda ostrzowa
1 kV (gniazdo bananowe)
czerwona / niebieska / żółta**

WASONREOGB1
WASONBUOGB1
WASONYEGB1



**Krokodylek 1 kV
20 A czerwony**

WAKRORE20K02



**Krokodylek 1 kV
20 A żółty**

WAKROYE20K02



**2 x sonda do wbijania
w grunt 25 cm**

WASONG25



Zasilacz sieciowy Z-20

WAZASZ20



**4x bateria alkaliczna
AA 1,5 V**



**Szelki do miernika
(typ M-1)**

WAPOZSZE4



**Uchwyt - zawieszka
obudowy M-1**

WAPOZUCH1



Pasek

WAPOZPAS1



Twarda walizka L-11

WAWALL11



Karta microSD 16 GB

WAPOZMSD16



Przewód USB typu C

WAPRZUSBC



**Certyfikat kalibracji
MPI-507**



**Deklaracja sprawdzenia
KT-256F**